

8,5 MPx

# DGS8MP

The Shoe-last Digitizing Edge




 **Slim** 4.0  
COMPATIBLE

 **newlast**  
group  
[www.newlast.com](http://www.newlast.com)

 Il software di gestione del Digitalizzatore è stato completamente rivisto e riscritto.

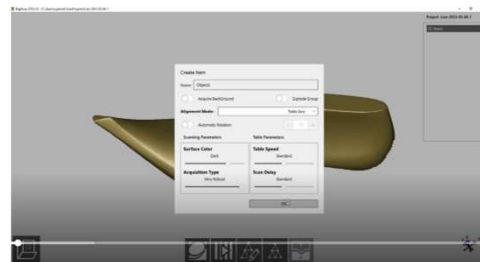
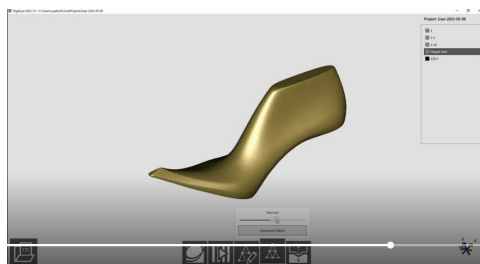
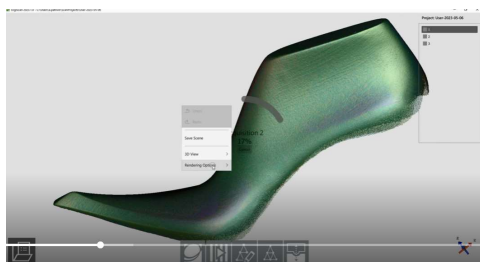
La nuova interfaccia è stata sviluppata con un nuovo concetto per renderla maggiormente user-friendly ed intuitiva.

 *Scanner Management Software has been completely revised and rewritten.*

*The new interface has been developed with a new concept to make it more user-friendly and intuitive.*



## TRE DIVERSE POSSIBILITA' DI SCANSIONE / THREE DIFFERENT SCANNING POSSIBILITIES



 **NL-DGS8MP** offre tre diverse possibilità di scansione:

• **AUTOLAST:** Completamente automatizzata per lavorare con soli due posizionamenti della forma sulla tavola rotante

• **AUTOLAST EDIT MODE:** Possibilità di utilizzo di alcune funzioni per modificare una scansione automatica, per esempio rimuovendo un fotogramma con dei riflessi, funzioni locali di lisciatura, riempimento di fori, levigatura, riduzione della mesh e molte altre...

• **EXPERT MODE:** Accesso alle funzionalità complete per la scansione di altri tipi di oggetti.

 **NL-DGS8MP** offers three different Scanning possibilities:

• **AUTOLAST:** Fully automated for working with shoe lasts in two positions over the rotating table

• **AUTOLAST EDIT MODE:** Possibility to edit an automated scan, by example removing a scan with reflects, local smoothing functions, fill holes, smoothing, mesh reduction and many more

• **EXPERT MODE:** Full functionality for scanning all other objects.

# DGS8MP

L'eccellenza nella Digitalizzazione delle forme  
*The Shoe-last digitizing Edge*

**NL-DGS8MP** è il nuovo Digitalizzatore Newlast ottimizzato per la scansione di forme per calzature.

Con questo nuovo sistema ottico a luce strutturata Newlast raggiunge un nuovo livello nella definizione della forma.

Grazie all'implementazione di una fotocamera da 8,5 Mpx, unica nel settore, **NL-DGS8MP** offre un processo di scansione veramente veloce e preciso, completamente gestito e sincronizzato da una tavola rotante automatica.

**NL-DGS8MP** is the new Newlast Digitizer Machine optimized for the scanning of shoe-lasts.

*With this new optical structured light system Newlast marks a new level in the definition of last.*

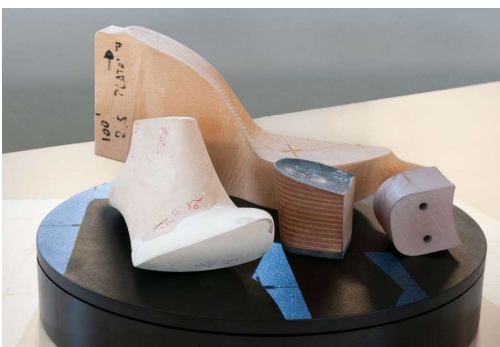
*By the implementing of an ultra-high 8.5mps sensor camera, unique in our field, **NL-DGS8MP** offer a very quick and precise scanning flow, fully managed and synchronized by an automatic rotating table.*



## DATI TECNICI TECHNICAL DATA SHEET

<b>Dimensione Testa Head Dimension</b>	<b>400x280x120 mm</b>
<b>Peso weight</b>	<b>6 Kg</b>
<b>Camera Camera</b>	<b>8,5 Mpx</b>
<b>Ottica Optics</b>	<b>Colour</b>
<b>Precisione Accuracy</b>	<b>0.015 - 0.045 mm</b>
<b>Risoluzione Resolution</b>	<b>0.025 - 0.080 mm</b>
<b>Ripetibilità Repeatability</b>	<b>0.010 - 0.035 mm</b>
<b>Profondità di campo Depth</b>	<b>300 mm</b>
<b>Campo visivo Field of view</b>	<b>350 x 270 mm</b>
<b>Distanza punto a punto Point to point distance</b>	<b>0,03 mm</b>
<b>Sorgente luminosa Light source</b>	<b>Led</b>
<b>Tempo di acquisizione Acquisition time</b>	<b>1 sec</b>
<b>File di uscita/ Output file</b>	<b>frv, stl, obj</b>

## OGGETTI SCANSIONABILI / OBJECTS THAT CAN BE SCANNED



**NL-DGS8MP** consente di scansionare vari oggetti come tacchi soles e scarpe con file di esportazione STL, OBJ per colori e texture e naturalmente il formato Newlast FRV™. La qualità delle textures è eccellente.

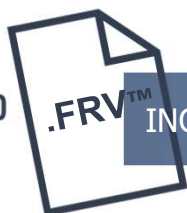
**NL-DGS8MP** gives the possibility to scan various objects such as heels, soles and shoes with file export in STL, color OBJ texture and FRV™ Newlast formats. Textures quality is supreme.

### Newlast Group

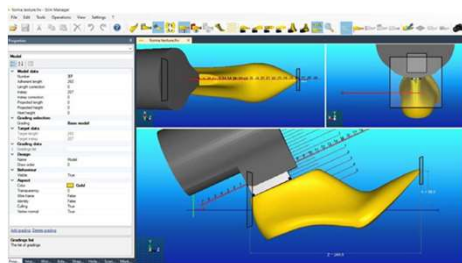
Italy · [italy@newlast.com](mailto:italy@newlast.com) · Via G. Pernigotti 31/A · 15057 Tortona (AL) · tel +39 0131894991 fax +39 0131814530  
Switzerland · [swiss@newlast.com](mailto:swiss@newlast.com) · Via Lugano 11 · 6982 Agno · tel +41 91 6115070 · fax +41 91 6115075

  
www.newlast.com

# DGS8MP



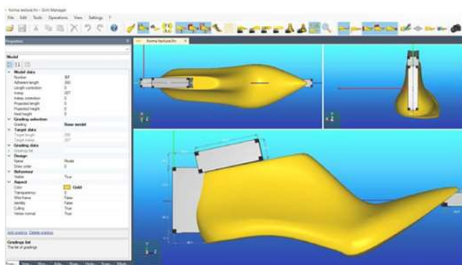
INCLUDE SLIM 4.0 SETUPMODEL / *SLIM 4.0 SETUPMODEL INCLUDED*



**🇮🇹** Il Modulo SetupModel della piattaforma SLIM 4.0 è incluso nella fornitura.

SetupModel consente il posizionamento sulla forma delle cimose per la presa in macchina (sulla punta e sul tallone, per la sgrossatura sulle macchine tradizionali o sul collo per finitura con i sistemi NL-SDF)

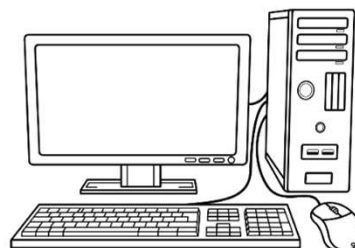
Il file di output **.FRV™** sarà così pronto per l'inserimento nel ciclo di lavorazione Newlast.



**🇬🇧** *The SetupModel Module of the SLIM 4.0 platform is include. SetupModel allows to add the supports for the clamping on the machine (on toe or heel, for roughing on traditional machinery, or on the top, for finishing on NL-SDF systems).*

*The output file **.FRV™** will be ready for the Newlast production cycle.*

## CHIAVI IN MANO / 360° DEGREE SOLUTION

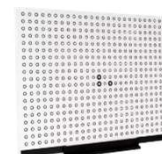


**🇮🇹 NL-DGS8MP** viene fornito chiavi in mano ed include:

- Treppiedi
- Tavola rotante
- PC
- Monitor
- Master di calibrazione
- Il nuovo Software di gestione

**🇬🇧 L-DGS8MP** obviously is keys in hand and it includes:

- *Tripod*
- *Rotating table*
- *PC*
- *Monitor*
- *Calibration master*
- *The new management software*



### Newlast Group

Italy · [italy@newlast.com](mailto:italy@newlast.com) · Via G. Pernigotti 31/A · 15057 Tortona (AL) · tel +39 0131894991 fax +39 0131814530  
Switzerland · [swiss@newlast.com](mailto:swiss@newlast.com) · Via Lugano 11 · 6982 Agno · tel +41 91 6115070 · fax +41 91 6115075